



Vila Grébovka

Havlíčkovy sady 58, Praha 2 – Vinohrady

Obsah

03 O vile

05 Prostory

06 Semináře a konference

07 Společenské a kulturní akce

08 Ubytování

10 CEELI Institute

11 Kde nás najdete

12 Kontakty



Vila Grébovka

Vila Grébovka se nachází v parku Havlíčkovy sady v Praze 2. Tato nádherná novorenesanční vila byla postavena jako letní sídlo průmyslníka Moritze Gröheho v letech 1871–1888. Budova majestátně vyniká na vrcholu jedné z historicky nejstarších pražských vinic.

Vila byla postavena ve stylu italské renesance. Tento stavební styl byl velmi oblíbený v českých zemích v 60. a 70. letech 19. století. Stavbu navrhl Antonín Barvitijs a interiéry jeden z nejvýznamnějších českých architektů 19. století Josef Schulz, který je autorem řady pražských dominant včetně Rudolfiny a Národního muzea.







Prostory vily

Vila Grébovka nabízí prostory pro pořádání seminářů, konferencí, společenských, kulturních a vzdělávacích akcí.

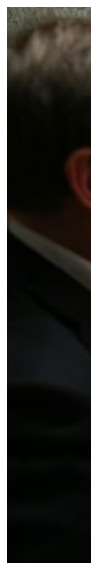
Budova disponuje těmito sály:

- 3 velké konferenční sály s kapacitou 60 osob při školním uspořádání a 100 osob v divadelním formátu
- 7 menších konferenčních sálů s kapacitou 25 osob
- Kancelářské prostory
- Vysokorychlostní Wi-Fi v celé budově
- Venkovní terasa s jedinečným výhledem na Prahu
- Jídelna
- Průmyslová kuchyň





Semináře a konference





Společenské a kulturní akce

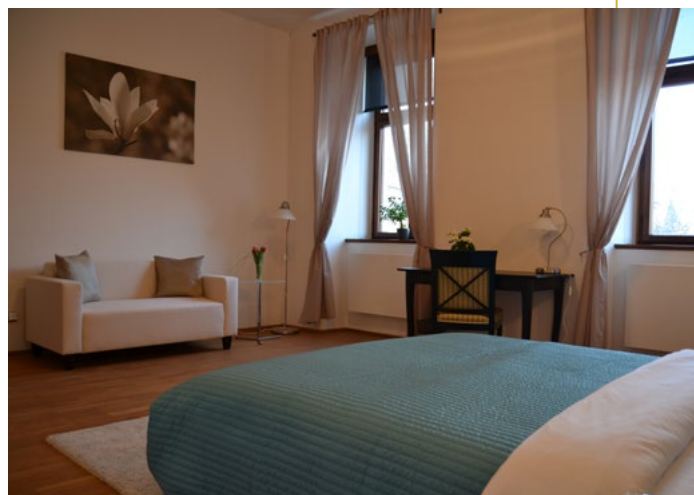


Dvoulůžkový
pokoj

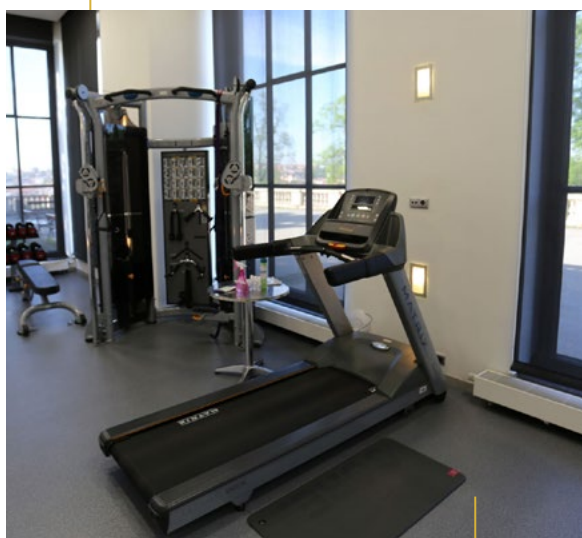


Ubytování

Vila nabízí ubytování pro 44 hostů (6 dvoulůžkových a 32 jednolůžkových pokojů). V budově se také nachází privátní fitness centrum.

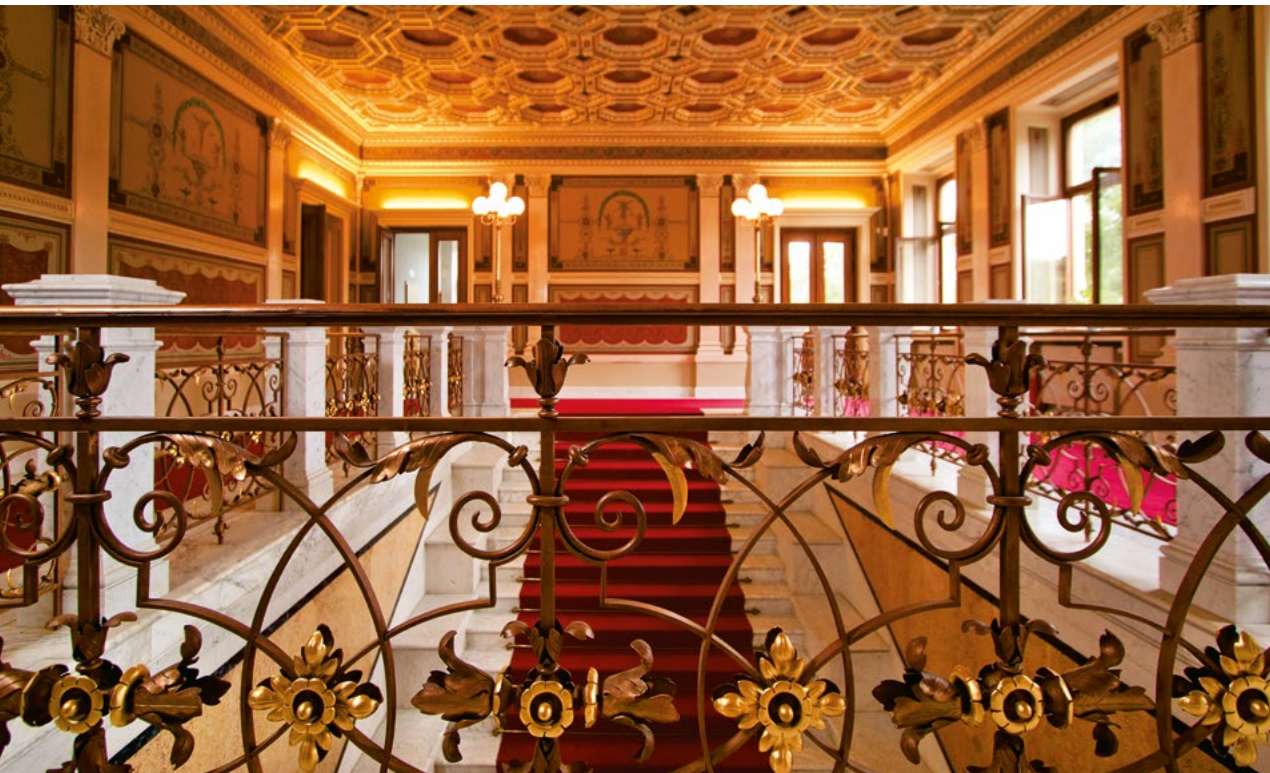


Jednolůžkový
pokoj



Fitness
centrum



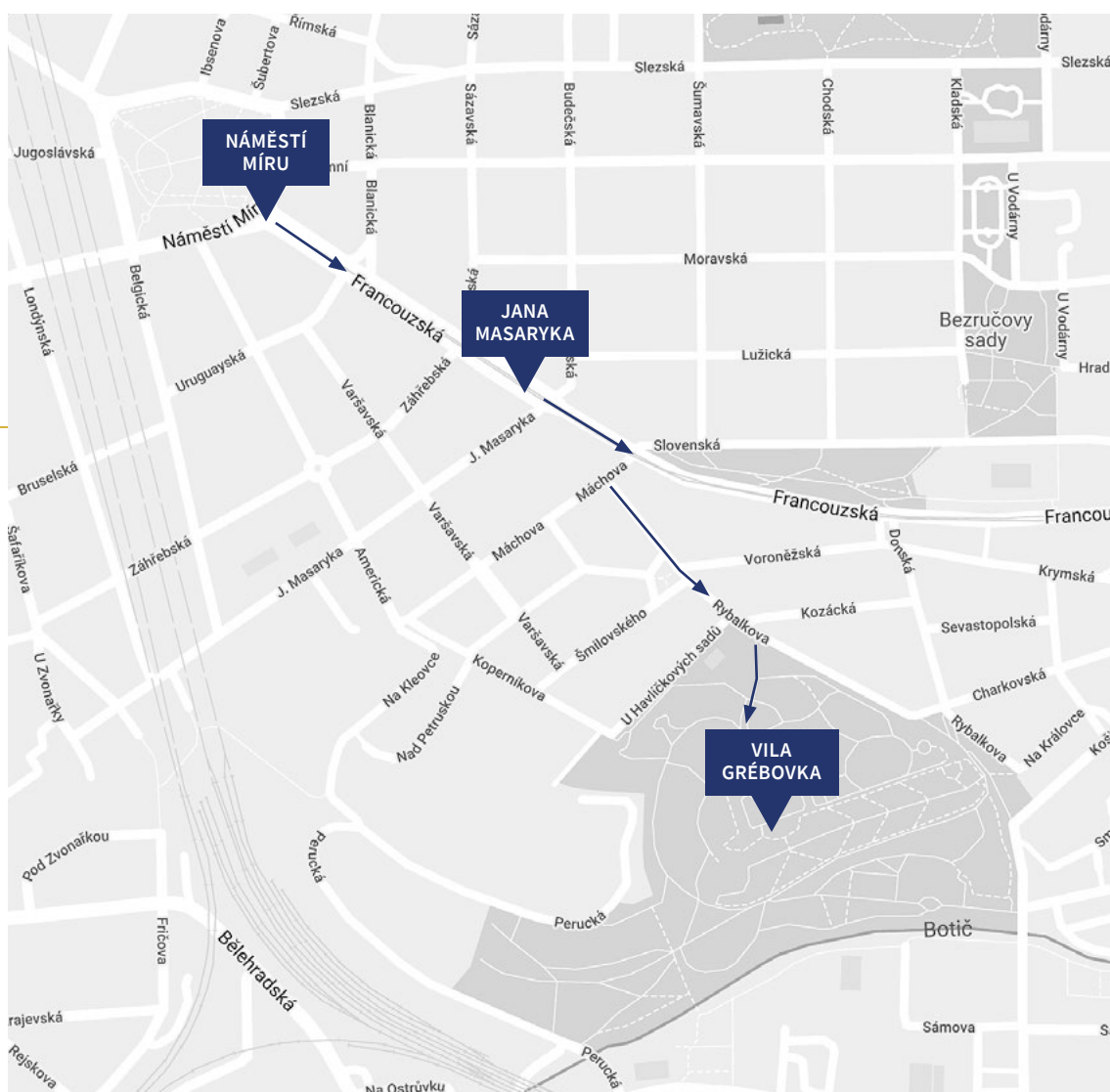


CEELI Institute

Vila Grébovka je sídlem CEELI Institutu - nezávislé neziskové organizace, která poskytuje postgraduální programy v oblasti právního vzdělávání. CEELI Institute vilu kompletně zrekonstruoval a obnovil tak její původní krásu.

Dnes je vila výjimečným školicím a konferenčním centrem s přednáškovými sály, učebnami, jídelnou a ubytováním hotelového typu.





Kde nás najdete

Vila Grébovka se nachází uprostřed parku Havlíčkovy sady. Park je v pěší vzdálenosti od Náměstí Míru (stanice metra A) nebo od zastávek Krymská a Jana Masaryka (tramvajové linky č. 4, 13, 22 a autobusová linka č. 135).

Hlavní brána do parku se nachází naproti rohu ulic Rybalkova a Kozácká.



Kontakty

Simona Trázníková
Residence Manager

Mobil: +420 602 677 670

Tel.: +420 222 520 100

E-mail: simona.traznikova@ceeli.eu

Jindra Erbenová
Assistant Residence Manager

Mobil: +420 776 271 080

Tel.: +420 222 520 100

E-mail: jindra.erbenova@ceeli.eu